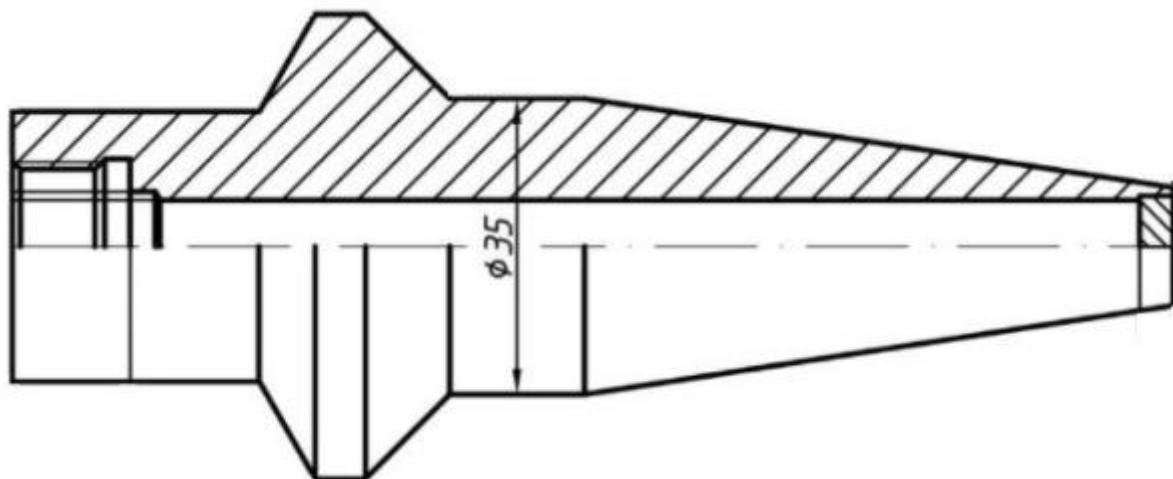


Гильзы защитные ввариваемые



НАЗНАЧЕНИЕ

Предназначены для защиты и установки датчиков температуры в трубопроводах, аппаратах и резервуарах с теплоизоляцией в нефтеперерабатывающей и химической промышленности при максимальном давлении до 50 МПа (500 кгс/см²). Все гильзы изготавливаются в исполнении под подвижный штуцер.

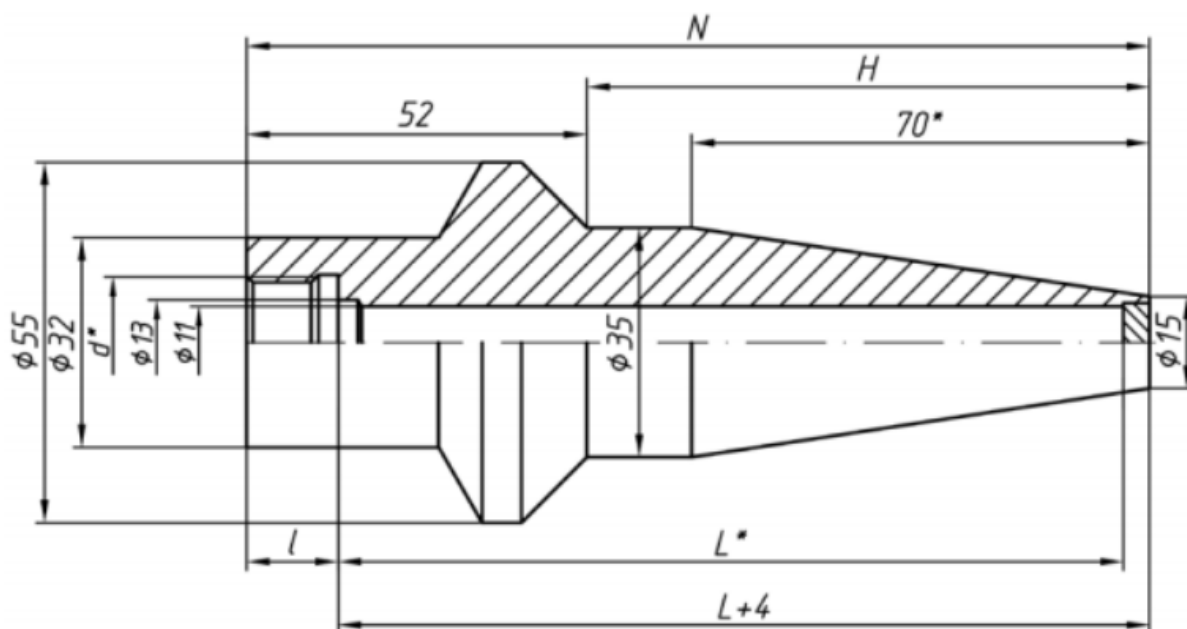


Рисунок 1 - Гильза ГЗВ-1

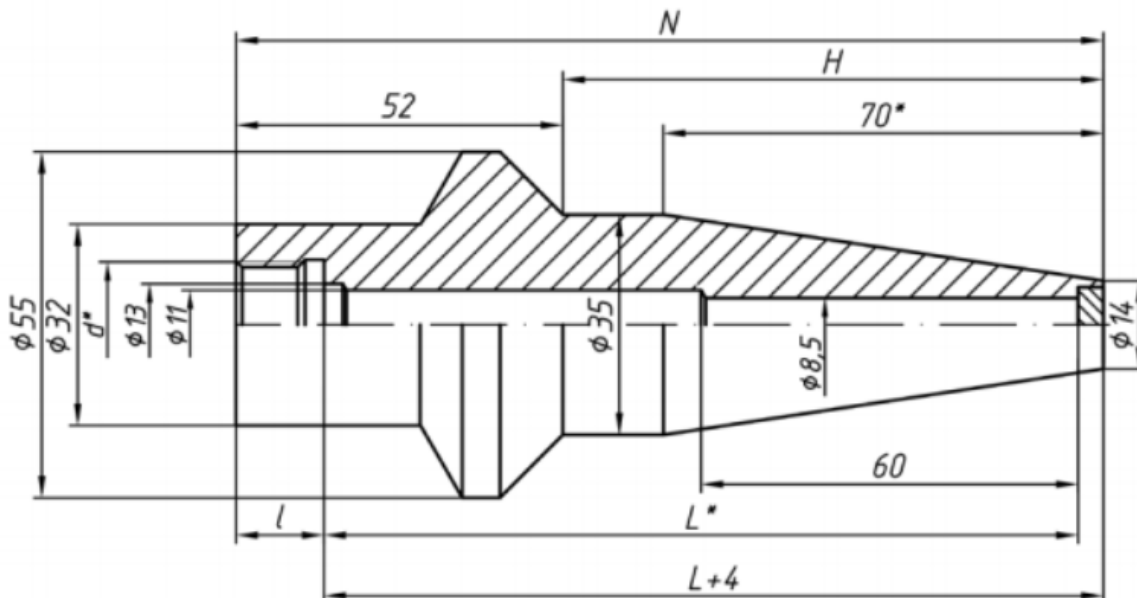


Рисунок 2 - Гильза ГЗВ-2

Таблица 1 - Размеры и параметры защитных ввариваемых гильз

Тип гильзы*	d*	l, мм	L*, мм	H, мм (погружная длина)	N, мм	PN, МПа (кгс/см ²)
ГЗВ-1, ГЗВ-2	M20 x 1,5	14	120, 160, 200, 250, 320, 400, 500	L - 34	L+18	50 (500)
	M22 x 1,5			L-28	L+24	
	G 1/2	14		L-34	L+18	
	K 1/2	-		L-48	L+4	

Примечания

1 * Оговаривается при заказе

2 По согласованию с изготовителем допускается изготовление гильз с длиной монтажной части защитной арматуры L до 200мм, в цельноточеном исполнении.

Таблица 2 - Температурный диапазон гильз

Тип гильзы	Материал	Вид климатического исполнения по ГОСТ 15150-69	Температурный диапазон, °С
ГЗВ-1, ГЗВ-2	12X18Н10Т	УХЛ1	от минус 60 до 800
	12X1МФ	УХЛ1	от минус 60 до 585

При заказе необходимо указать:

- тип гильзы защитной ввариваемой по таблице 1 (ГЗВ-1, ГЗВ-2);
- диаметр присоединительной резьбы датчика (d) по таблице 1 в мм;
- монтажную длину гильзы под установку датчика (L) по таблице 1;
- материал гильзы по таблице 2;
- обозначение технических условий.

Пример записи:

- Гильза защитная ввариваемая ГЗВ-1, с присоединительной резьбой датчика d=M20 x 1,5, с монтажной длиной гильзы под установку датчика L=250мм, материал гильзы – 12X1МФ, по ТУ 4219-137-12150638-2006.

Гильза ГЗВ-1 d=M20 x 1,5 L=250мм 12X1МФ ТУ 4219-137-12150638-2006.